



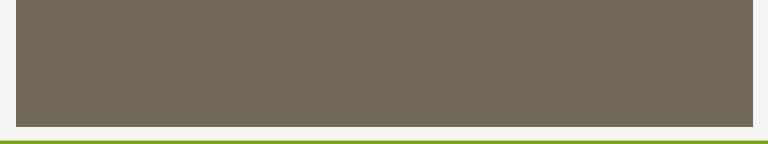
**Wahlpflichtbereich  
der Leonardo-da-  
Vinci GemS**

# Wahlmöglichkeiten im WPB

- English
- Technik, Umwelt, Natur
- Kunst, Bühne und Design
- Hauswirtschaft
- Handwerk

# Allgemeines

- Stundenzahl
  - 7./8. Schuljahr: 4 Stunden
  - 9./10. Schuljahr: 3 Stunden
- Für den **Hauptschulabschluss** gilt:
  - Das gewählte Fach gilt als Hauptfach



Der WPB-Bereich dient der  
Ergänzung und Verstärkung des  
Pflichtbereiches und der Entfaltung  
individueller Interessen, Begabungen  
und Fähigkeiten.

- Das Angebot über den Englischkurs hinaus ist von personellen, sächlichen und räumlichen Gegebenheiten abhängig.
- Im ersten Halbjahr der Klassenstufe 7 **kann** in pädagogisch begründeten **Ausnahmefällen** auf Antrag der Erziehungsberechtigten eine Änderung der Kurswahl zugelassen werden.

# Leistungsnachweise

Klasse

7./8.

9./10.

Englisch

**4 GLNs** pro  
Jahr & SLs

TUN, KBD,  
Hauswirtschaft,  
Handwerk

**SLs**, auch  
aus  
praktischen  
Arbeiten

**2 GLNs** pro  
Jahr sowie  
SLs

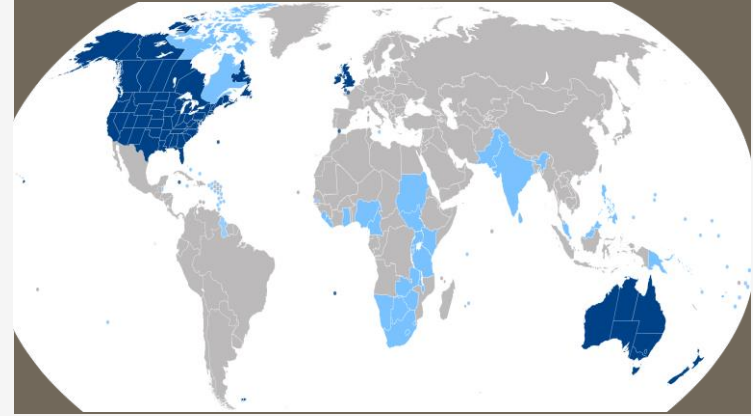
Englisch

Technik,  
Umwelt, Natur

Kunst, Bühne  
und Design

Hauswirtschaft

Handwerk



Wahlpflicht-  
bereich  
2. Fremd-  
sprache  
**Englisch**

# Für wen ist Englisch als WPB-Kurs geeignet?

Schüler:innen sollten Englisch wählen, wenn sie:

- Spaß am Erlernen einer Sprache haben.
- bisher im Sprachkurs Englisch gut mitkommen.
- in den Hauptfächern (und allgemein in der Schule) gut mitkommen.



# Englisch

- Kursgröße: Klassenstärke
- Wird auf gymnasialen Niveau unterrichtet
- **Voraussetzung:** keine Minderleistung in Fr, De, Ma sowie ein Notenschnitt von min. 08 über alle Fächer

# Anmerkung zu Leistungen:

Wer Ende 7 in Englisch weniger als 04 Punkte erreicht, muss den Kurs verlassen und –  
entsprechend der Möglichkeiten der Schule  
– ein anderes Angebot wählen.

# Vor- und Nachteile: Englisch als 2. Fremdsprache

## Vorteile

- Beherrschen einer Weltsprache
- Für das Abitur bereits die 2. Fremdsprache erlernt

## Nachteile

- Zusätzliche GLNs im Jahr
- Erhöhter Lernaufwand durch Vokablen, Grammatik usw. (zusätzlich zu Französisch!)
- Mögliche Verschlechterung der Noten (auch in anderen Fächern) bei Überforderung

# Anmerkung zur 2. Fremdsprache für das Abitur:

Als Voraussetzung für das Abitur muss der Schüler/ die Schülerin über ein gewisses Sprachwissen in ZWEI Fremdsprachen verfügen.

1. Entweder erlernt er/sie beide Fremdsprachen schon in der Mittelstufe. Dann kann in der Oberstufe eine Fremdsprache abgewählt werden.
2. Oder er/ sie lernt jetzt nur eine Fremdsprache und lernt in der Oberstufe innerhalb von drei Jahren die zweite Fremdsprache.

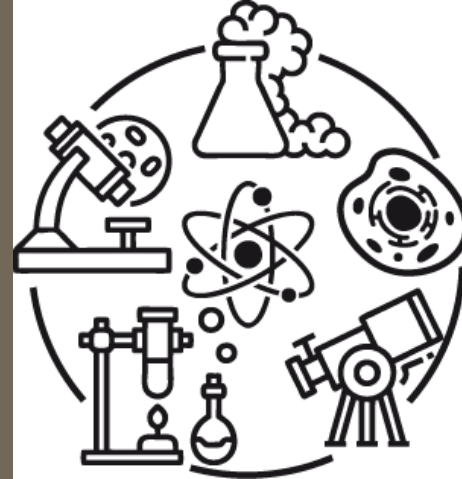
Englisch

**Technik,  
Umwelt, Natur**

Kunst, Bühne  
und Design

Hauswirtschaft

Handwerk



Wahlpflicht-  
bereich

**Technik, Umwelt,  
Natur**

## Was ist TUN?

- Praxisorientiertes, handlungsorientiertes Fach
- Zentral: Naturwissenschaftliches Arbeiten
  - Handwerkliche Fertigkeiten
  - Forschungsfragen entwickeln und bearbeiten
  - Recherche
  - Experimente und Untersuchungen
  - Messverfahren, -technik und Auswertung
- Verbindung naturwissenschaftlicher, technischer und ökologischer Fragestellungen
- Arbeit an übergreifenden Problemstellungen

# Inhalte

(Bsp., teilweise in Absprache mit den Schüler:innen):

## Themenbereiche

- Wie funktionieren Pflanzen?
- Ökosysteme unserer Heimat
- Tier und Mensch
- Der Mensch als Maschine? Physiologie praktisch erleben
- Das Meer, die Wiege des Lebens
- Energie – Antrieb der Entwicklung
- Das chemische Zeitalter
- Der Mensch im Universum
- ...

# Für wen ist TUN als WPB-Kurs geeignet?

Schüler:innen sollten TUN wählen, wenn sie:

- Gerne praktisch und forschend arbeiten
- Interesse an Themen der Natur, Technik und Ökologie haben
- Ihren Schwerpunkt in den MINT-Fächern setzen wollen
- Medizinische, technische oder naturwissenschaftliche Berufe anstreben



# Vor- und Nachteile: TUN

## Vorteile

- Viele Leistungen aus praktischer Arbeit möglich
- Praktischer Nutzen im Alltag und im späteren Berufsleben
- Erwerb gut vernetzten Weltwissens

## Nachteile

- In der Oberstufe kann Französisch nicht abgewählt werden.

**Das Fach zählt als Hauptfach für den HSA.**

Englisch

Technik,  
Umwelt, Natur

**Kunst, Bühne  
und Design**

Hauswirtschaft

Handwerk



Wahlpflicht-  
bereich  
**Kunst, Bühne und  
Design**

# KBD - dein Fach?

- Du bist gerne künstlerisch tätig?
  - Du liebst es zu malen und zu zeichnen, mit verschiedenen Materialien kreativ umzugehen?
- Du fotografierst gerne und gestaltest kleine Filme?
- Du bist neugierig auf außerschulische Lernorte, gehst gerne ins Theater und in Museen?
- Darstellendes Spiel, Musik und Tanz machen dir Freude?
  - **Dann ist KBD das Fach für dich!**

# Was ist Kunst, Bühne und Design?

- ◆ Bildende Kunst
- ◆ Musik
- ◆ Szenisches Spiel
- ◆ Literatur
- ◆ Fotografie
- ◆ Film
- ◆ Digitale Medien



# Lernorte in der Region

- ◆ Theaterveranstaltungen
- ◆ Museumsbesuche
- ◆ Konzertbesuche
- ◆ Workshopteilnahme



# Arbeitsweise

- ◆ Projektarbeit
- ◆ Teamarbeit
- ◆ Förderung von Wahrnehmung und Kreativität
- ◆ Zusammenarbeit mit Menschen aus Kunst und Kultur
- ◆ Begleitung durch das Theaterpädagogische Zentrum



# Projektbeispiele

- ◆ Wasser
- ◆ Musical
- ◆ Mode
- ◆ Die Farbe Blau
- ◆ Erdkugelprojekt
- ◆ Selbstporträt



# Vor- und Nachteile: KBD

## Vorteile

- Viele Leistungen aus praktischer Arbeit möglich
- Wahrnehmungs-, Kommunikations- und Teamfähigkeit
- Persönlichkeitsbildung
- Teilhabe am kulturellen Leben

## Nachteile

- In der Oberstufe kann Französisch nicht abgewählt werden.



**Das Fach zählt als Hauptfach für den HSA.**



Englisch

Technik,  
Umwelt, Natur

Kunst, Bühne  
und Design

**Hauswirtschaft**

Handwerk



Wahlpflicht-  
bereich  
**Hauswirtschaft**

## Für welche Schüler/-innen ist Hauswirtschaft als WPB-Kurs geeignet?

Schüler/-innen sollten Hauswirtschaft wählen, wenn sie:

- Spaß am Erlernen von praktischen Tätigkeiten rund um den Haushalt haben.
- Interesse am Kochen und Backen haben.
- keine starken Allergien im Bereich Lebensmittel haben.
- eher für Schüler, die den HSA anstreben.

# Unterrichtsstruktur:

## **Hauswirtschaft**

- bei praktischen Arbeiten: in einigen Wochen bis zur 8. Stunde
- Ausgleich: in anderen Wochen nur 4 Stunden

# Vor- und Nachteile: Hauswirtschaft

## Vorteile

- Praktische Fertigkeiten werden erlernen
- Theoretische Teile wie Organisation, Hygiene, Finanzen
- Wissen und Fertigkeiten für Alltag, Haushaltsführung und diverse Berufsfelder

## Nachteile

- Man darf nicht vor Schmutz oder unangenehmen Tätigkeiten zurückschrecken, wie dem Spülen und Reinigen der Küche
- In der Oberstufe kann Französisch nicht abgewählt werden.
- In der Klassenstufe 10 gibt es manchmal nicht mehr genug Schüler für diesen Kurs → H/T

**Das Fach zählt als Hauptfach für den HSA.**

Englisch

Technik,  
Umwelt, Natur

Kunst, Bühne  
und Design

Hauswirtschaft

**Handwerk**



Wahlpflicht-  
bereich  
**Handwerk**

# Inhalte

(teilweise abhängig von der Lehrperson):

- Praktisches Arbeiten in den Bereichen:
  - Holz
  - Metall
  - Elektro/Elektronik
  - Kunststoff
- Materialkunde
- Arbeitstechniken
- Berufskunde

# Für wen ist Handwerk als WPB-Kurs geeignet?

Schüler:innen sollten Handwerk wählen, wenn sie:

- Gerne praktisch arbeiten („basteln“ )
- Spaß am Erlernen von handwerklichen Tätigkeiten haben.
- Über technisches Interesse und Verständnis verfügen

# Vor- und Nachteile: Handwerk

## Vorteile

- Viele Leistungen aus praktischer Arbeit möglich
- Praktischer Nutzen im Alltag
- Berufsvorbereitung für handwerklichen und technischen Bereich

## Nachteile

- In der Oberstufe kann Französisch nicht abgewählt werden.

**Das Fach zählt als Hauptfach für den HSA.**